



Angaben zur Avanea Pensionskasse

Adresse

Merkurstrasse 3, 8820 Wädenswil
Telefon +41 (0)44 680 24 24, info@avanea.ch,
www.avanea.ch

Art Gründungsjahr Stiftungsrat

Privatrechtliche Vorsorgeeinrichtung 2014
Björn Frischknecht (Präsident), Jael Bosshart,
Marina Bleiker, Martin Gallmann

Geschäftsführer Risikoversicherer Experte Revisionsstelle Aufsichtsbehörde

Christoph Strohm, Avanea AG, Wädenswil
PK Rück Lebensversicherungsgesellschaft AG, Vaduz
Keller Experten AG, Frauenfeld
OBT AG, Zürich
BVG- und Stiftungsaufsicht des Kantons Zürich



Maximaler Kapitalschutz

Die Avanea Pensionskasse bietet als erste unabhängige Sammelstiftung einen Kapitalschutz an. Sie sichert das Risiko von Kürzungen der Altersguthaben bei Teilliquidationen in Unterdeckung ab. Die Altersguthaben der versicherten Personen sind dadurch bei einem Personalabbau sowie einer Vertragsauflösung in Unterdeckung geschützt.



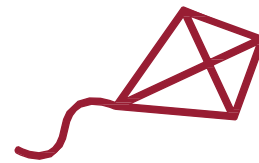
Faire Kosten

Es werden keine branchenabhängigen Zuschläge angewendet. Besonders für Unternehmen aus benachteiligten Branchen (zum Beispiel Industrie, Baugewerbe, Pflegeheime, Handwerker, usw.) ergeben sich hohe Sparpotenziale. Dank der Prämiengarantie bleiben die Risikoprämien während den ersten drei Jahren konstant.



Unternehmen mit Versicherten Alter 58 plus

Die Avanea Pensionskasse analysiert für die Offertstellung jedes Unternehmen einzeln und findet in den meisten Fällen attraktive Anschlussmöglichkeiten, selbst bei Unternehmen mit einem höheren Durchschnittsalter.



Freie Wahl der Vorsorgepläne

Wir bieten unseren Kunden volle Flexibilität bei der Gestaltung ihrer Vorsorgepläne. Zudem können sich Selbständigerwerbende über den Verband Patronat Schweiz der Avanea Pensionskasse anschliessen.



Nachhaltige Anlagen (Environmental Social Governance – ESG)

Eine umfangreiche Prüfung des Portfolios ergab, dass die ESG-Vorgaben mit den Bereichen Umweltverschmutzung, Arbeits- und Gesundheitsschutz sowie eine nachhaltige Unternehmensführung eingehalten, bzw. übertroffen wurden. Reglementarische Grundlagen sorgen dafür, dass diese wichtige Materie verbindlich hinterlegt wird.



Die Versicherten stehen bei uns im Fokus

Gewinne werden, wenn immer möglich und soweit es die gesetzlichen Vorgaben erlauben, in Form einer Zusatzverzinsung an die Versicherten weitergegeben. Der Stiftungsrat entscheidet jedes Jahr im Rahmen der finanziellen Möglichkeiten über eine allfällige Zusatzverzinsung und deren Höhe.



Anlagepool 30

Der Investitionspool, der seit der Gründung besteht, verfügt derzeit über ein Vermögen von rund CHF 260 Millionen. Die Anlagestrategie des Avanea 30 Anlagepool sieht einen Aktienanteil von 30% mit einer Bandbreite von 10% bis 50% vor. Für die Vermögensverwaltung des Avanea 30 Pools ist seit dem 1.1.2024 die Dr. Pirmin Hotz Vermögensverwaltungen AG in Baar zuständig.



Anlagepool PizSol

Die Anlagestrategie des Anlagepool PizSol sieht einen Aktienanteil von 40% mit einer Bandbreite von 15% bis 60% vor. Eine renditeorientierte Anlagestrategie sowie eine dynamische Anlageallokation, d.h. das Reagieren auf Marktereignisse und das Nutzen sich bietender Chancen, spielen eine zentrale Rolle, um die gewünschten Anlageergebnisse zu erreichen oder gar zu übertreffen. Für die Vermögensverwaltung des Avanea Pools PizSol ist seit dem 1.1.2025 die Dr. Pirmin Hotz Vermögensverwaltungen AG in Baar zuständig.