



## Angaben zur Avanea Pensionskasse

<b>Adresse</b>	Merkurstrasse 3, 8820 Wädenswil Telefon +41 (0)44 680 24 24, info@avanea.ch, www.avanea.ch
<b>Art</b>	Privatrechtliche Vorsorgeeinrichtung
<b>Gründungsjahr</b>	2014
<b>Stiftungsrat</b>	Oscar Ransenigo (Präsident), Jael Bosshart, Björn Frischknecht, Martin Gallmann
<b>Geschäftsführer</b>	Christoph Strohm, Avanea AG, Wädenswil
<b>Risikoversicherer</b>	PK Rück Lebensversicherungsgesellschaft AG, Vaduz
<b>Experte</b>	Keller Experten AG, Frauenfeld
<b>Revisionsstelle</b>	OBT AG, Zürich
<b>Aufsichtsbehörde</b>	BVG- und Stiftungsaufsicht des Kantons Zürich



### Maximaler Kapitalschutz

Die Avanea Pensionskasse bietet als erste unabhängige Sammelstiftung einen Kapitalschutz an. Sie sichert das Risiko von Kürzungen der Altersguthaben bei Teilliquidationen in Unterdeckung ab. Die Altersguthaben der versicherten Personen sind dadurch bei einem Personalabbau sowie einer Vertragsauflösung in Unterdeckung geschützt.



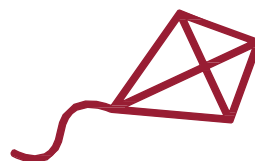
### Faire Kosten

Es werden keine branchenabhängigen Zuschläge angewendet. Besonders für Unternehmen aus benachteiligten Branchen (zum Beispiel Industrie, Baugewerbe, Pflegeheime, Handwerker, usw.) ergeben sich hohe Sparpotenziale. Dank der Prämiengarantie bleiben die Risikoprämien während den ersten drei Jahren konstant.



### Unternehmen mit Versicherten Alter 55 plus

Die Avanea Pensionskasse analysiert für die Offertstellung jedes Unternehmen einzeln und findet in den meisten Fällen attraktive Anschlussmöglichkeiten, selbst bei Unternehmen mit einem höheren Durchschnittsalter.



### Freie Wahl der Vorsorgepläne

Wir bieten unseren Kunden volle Flexibilität bei der Gestaltung ihrer Vorsorgepläne. Zudem können sich Selbständigerwerbende über den Verband Patronat Schweiz der Avanea Pensionskasse anschliessen.



### Nachhaltige Anlagen (Environmental Social Governance – ESG)

Eine umfangreiche Prüfung des Portfolios ergab, dass die ESG-Vorgaben mit den Bereichen Umweltverschmutzung, Arbeits- und Gesundheitsschutz sowie eine nachhaltige Unternehmensführung eingehalten, bzw. übertroffen wurden. Reglementarische Grundlagen sorgen dafür, dass diese wichtige Materie verbindlich hinterlegt wird.



### Die Versicherten stehen bei uns im Fokus

Gewinne werden, wenn immer möglich und soweit es die gesetzlichen Vorgaben erlauben, in Form einer Zusatzverzinsung an die Versicherten weitergegeben. Der Stiftungsrat entscheidet jedes Jahr im Rahmen der finanziellen Möglichkeiten über eine allfällige Zusatzverzinsung und deren Höhe.

## Kennzahlen Avanea 30

	7.2024	2023	2022	2021
Anzahl aktive Versicherte	2502	2451	2285	1923
Rentneranteil	3.9%	4.3%	4.0%	4.1%
Angeschlossene Firmen	767	720	672	600
Jahresbeiträge (Mio.)		20.2	17.6	14.7
Einmalbeiträge (Mio.)		27.7	32.2	40.6
Technischer Zinssatz	1.50%	1.50%	1.50%	1.50%
Bilanzsumme (Mio.)	233.4	222.8	187.6	181.3
Total Vorsorgekapital (Mio.)		204.2	181.2	150.0
Avanea 30 Performance	6.10%	6.14%	-11.55%	7.01%
Avanea 30 Performance ø seit Bestehen	6.08%	5.72%	5.34%	
Zins auf Altersguthaben (oblig./überobligatorisch)	1.5%	1.5%	1.0%	2.0%
Umwandlungssatz im Alter 65	6.10%	6.15%	6.20%	6.25%
Umwandlungssatz im Alter 64	5.95%	6.00%	6.05%	6.10%
Deckungsgrad nach Art. 44 BVV 2 Avanea PK (*geschätzt)	*104.0%	98.5%	94.0%	109.4%
Zielwertschwankungsreserven (Mio.)	36.2	27.4	21.7	23.6
Vorhandene Wertschwankungsreserven (Mio.)		0	0	14.3