



Informazioni su Avanea Cassa pensioni

Indirizzo	Merkurstrasse 3, 8820 Wädenswil Telefon +41 (0)44 680 24 24, info@avanea.ch, www.avanea.ch
Tipo	Fondo pensione di diritto privato
Anno di fondazione	2014
Consiglio di fondazione	Oscar Ransenigo (Presidente), Björn Frischknecht, Martin Gallmann, Judith Marty
Direttore	Christoph Strohm
Assicurazione rischi	PK Rück Lebensversicherungsgesellschaft AG, Vaduz
Esperto	Dipeka AG, Zürich
Organo di revisione	OBT AG, Zürich
Autorità di vigilanza	BVG- und Stiftungsaufsicht des Kantons Zürich



Massima protezione del capitale

Avanea Cassa pensioni è il primo istituto di previdenza collettivo indipendente ad offrire la protezione del capitale. Essa protegge il capitale degli assicurati attivi contro il rischio di riduzioni del capitale in caso di uscite collettive durante un periodo di sotto copertura.



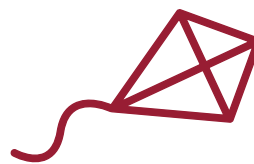
Premi contenuti

Nella definizione delle condizioni, il settore di attività non è considerato. Soprattutto le aziende attive in settori come l'industria, l'edilizia, la sanità, l'artigianato ed il commercio possono beneficiare di un elevato potenziale di risparmio. Tutte le pratiche amministrative (entrate, uscite, ...) sono incluse.



Aziende con assicurati di età superiore ai 55 anni

Analizziamo individualmente ogni azienda e definiamo condizioni interessanti anche per aziende con un'età media più elevata.



Libera scelta dei piani di previdenza

I nostri clienti sono liberi nella definizione dei piani di previdenza. Sono disponibili anche soluzioni previdenziali per i liberi professionisti.



Investimenti sostenibili (Environmental Social Governance – ESG)

Una verifica completa del portfolio ha mostrato che i requisiti ESG nelle aree dell'inquinamento ambientale, della protezione della salute, della sicurezza sul lavoro, così come una gestione aziendale sostenibile, sono stati soddisfatti o superati. Le normative di base assicurano che questo importante aspetto sia riposto in modo vincolante.



Utili agli assicurati

Sulla base dei risultati economici realizzati, e delle disposizioni legali, il Consiglio di fondazione decide ogni anno l'entità delle eccedenze da versare sotto forma di interessi supplementari agli assicurati attivi.

Kennzahlen Avanea 30

	11.2023	2022	2021	2020
Numero assicurati attivi	2597	2285	1923	1531
Quota beneficiari di rendite	3.9%	4.0%	4.1%	4.5%
Numero datori di lavoro affiliati	776	672	600	474
Contributi annui (mio. CHF)	19.8	17.6	14.7	11.4
Contributi unici (mio. CHF)		32.2	40.6	15.1
Tasso d'interesse tecnico	1.50%	1.50%	1.50%	1.50%
Somma di bilancio (mio. CHF)	209	187.6	181.3	143.1
Totale capitale di previdenza (mio. CHF)		181.2	150.0	116.1
Performance Avanea 30	3.79%	-11.55%	7.01%	0.88%
Performance media da costituzione		5.34%		
Tasso d'interesse sugli averi di vecchiaia (capitale obbligatorio / sovra obbligatorio)	1.0%	1.0%	2.0%	2.0%
Aliquota di conversione all'età di 65 anni	6.15%	6.20%	6.25%	6.30%
Aliquota di conversione all'età di 64 anni	6.0%	6.05%	6.10%	6.15%
Grado di copertura secondo art. 44 OPP2	*95.5%	94.0%	109.4%	107.3%
Obiettivo riserve di fluttuazione dei valori (mio. CHF)		21.7	23.6	18.3
Riserve disponibili fluttuazione dei valori (mio. CHF)		0	14.3	7.3